

بروفايل
تعريفية

روائد التميز للاستشارات
Raweyed Atamayouz Consulting



اكتشاف و تمكين المواهب

DISCOVERING & EMPOWERING TALENT

PDA



VOT



Feedback 360°

مكتب روائد التميز للاستشارات الادارية

Raweyed Atamayouz Consulting

فكرة
موجزة

التميز في اكتشاف وتمكين المواهب والبناء المؤسسي

الرؤية

Vision



نقل المعرفة وتعزيز الجدارات والقدرات من خلال تقديم استشارات ومبادرات التنمية البشرية وفق أفضل الممارسات.

الرسالة

Mission



الإتقان

المشاركة

الإبتكار

القيم

Values



اكتشاف و تمكين المواهب



خدماتنا

من أجل ذلك عمل الفريق الإستشاري لـ "روائد التميز للاستشارات" ، على تنقيب

وصقل سبائك التميز في مجال الاعمال وتصميمها على مسارين رئيسين:

❖ مسار (تمكين المواهب) على مستوى الأفراد

❖ مسار (البناء المؤسسي) على مستوى الأعمال

البناء المؤسسي

- الخطة الاستراتيجية
- الحوكمة الرشيدة
- الهيكل التنظيمي
- إدارة المخاطر

تمكين المواهب

- مقياس أنماط الشخصية - PDA assessment
- إختبار الميول المهنية - Vocational Orientation Test
- جلسات توجيهية سلوكية - Coaching Session
- مبادرات وحلول مبتكرة - Creative initiatives & solutions

اكتشاف و تمكين المواهب



منتجاتنا

(أدواتنا العلمية والعملية للقياس والتقييم).

3

تقييم الأداء 360 درجة
(360° Feedback Evaluation)

 Feedback 360°

2

إختبار الميول التخصصية
(Vocational Orientation Test)

 VOT

1

مقياس أنماط الشخصية
(PDA Assessment)

 PDA

جميع المنتجات متوفرة باللغة العربية والإنجليزية ، عدا تقييم الأداء 360 درجة باللغة الإنجليزية فقط (حالياً).



مقياس PDA للأنماط الشخصية

1



مقياس PDA لأنماط الشخصية

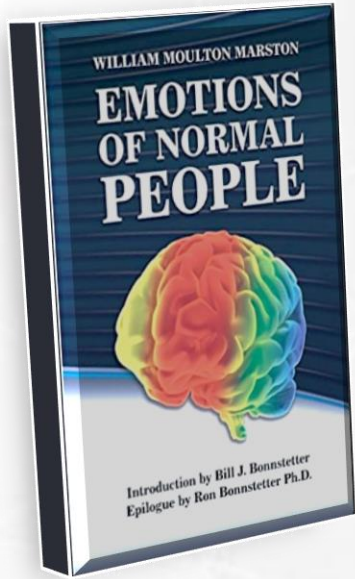
PDA = Personal Development Analysis

مقياس يحدد الأنماط السلوكية الشخصية للأفراد واكتشاف جداراته القيادية والوظيفية بإسلوب علمي احترافي وموثوق ومعتمد علمياً . يمكن استخدامه لمعرفة الميول واكتشاف المواهب والأنماط القيادية ، ولإختيار المرشحين الأنسب في التوظيف ، وتكوين فرق العمل للمشاريع ، وخيارات أخرى متنوعة.

اكتشاف و تمكين المواهب



الأساس النظري للمقياس



- طور وليام مارستون "نظرية الشخصية" "Theory of Personality" الواردة في كتابه "إنفعالات الأشخاص العاديين"، عام 1928 م .

- واصفاً فيه المعايير الأساسية لنظرية تحليل الشخصية ، وتحليل الجانب الشخصي السلوكي الطبيعي للأفراد وقدراتهم الكامنة.

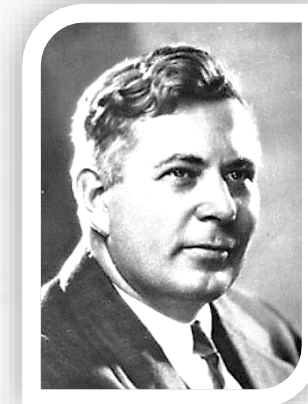
صورة لغلاف كتاب :

"إنفعالات الأشخاص العاديين"

وليام مولتون مارستون

William M. Marston

(1893-1947م)



طبيب نفسي وكاتب ومخترع ، صاحب : جهاز كشف الكذب + شخصية المرأة المعجزة + نظرية «ديسك»

الجهات التي إعتمدت مقياس PDA



لجنة تكافؤ
فرص العمل الأمريكية



المعهد الأمريكي
لعلوم نفس الأعمال



شركة 2e
للداسات والتقييمات

ISO 9001:2015

BUREAU VERITAS
Certification



هيئة (Bureau Veritas)
لإصدار شهادات الأنظمة
الإدارية

أظهرت نتائج الدراسات إعتمادية ودقة
عالية تصل ما بين :

Reliability: **%84 - %92**



شركاء النجاح



أهم تطبيقات مقياس PDA لأنماط الشخصية

- ✓ جانب القيادة والإدارة: معرفة الجدارات القيادية ونقاط القوة والعمل على تطويرها.
- ✓ جانب التوظيف والإختيار: مدى ملائمة المرشحين للوظيفة.
- ✓ جانب فرق العمل والمشاريع: توافق الجدارات الوظيفية للفريق ومدى كفاءتهم.
- ✓ جانب التدريب الوظيفي: تحديد الاحتياجات التدريبية والتطويرية للموظفين.
- ✓ جانب القيادات الواعدة: اكتشاف الكوادر الواعدة الشابة وجوانب التميز والتحسين.
- ✓ الجانب الشخصي والعلاقات مع الآخرين: معرفة السلوكيات المناسبة للتعامل بشكل ايجابي.



يمكن اصدار تقارير نوعية ومتنوعة .. وفق الطلب والإحتياج

1

تقرير أنماط الشخصية الأساسي
Behavioural Profile Report

2

تقرير أنماط وتوجهات فرق العمل
Group Trends Report

3

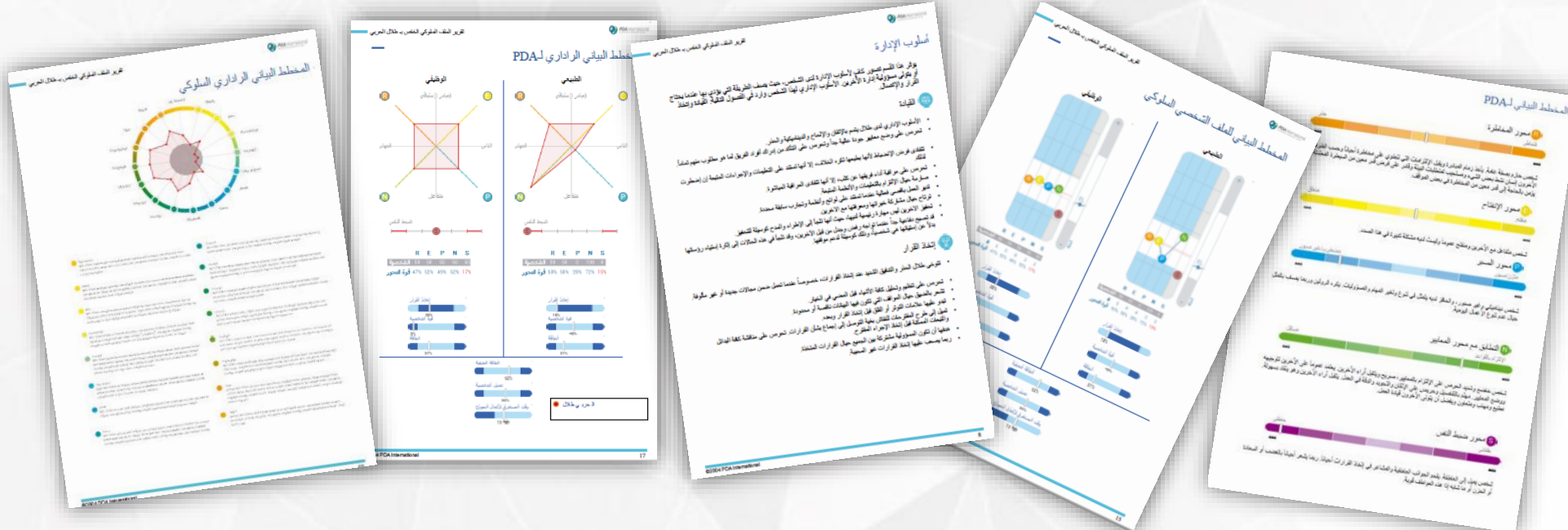
تقرير ملائمة أنماط القيادة
Leadership Matching Report

4

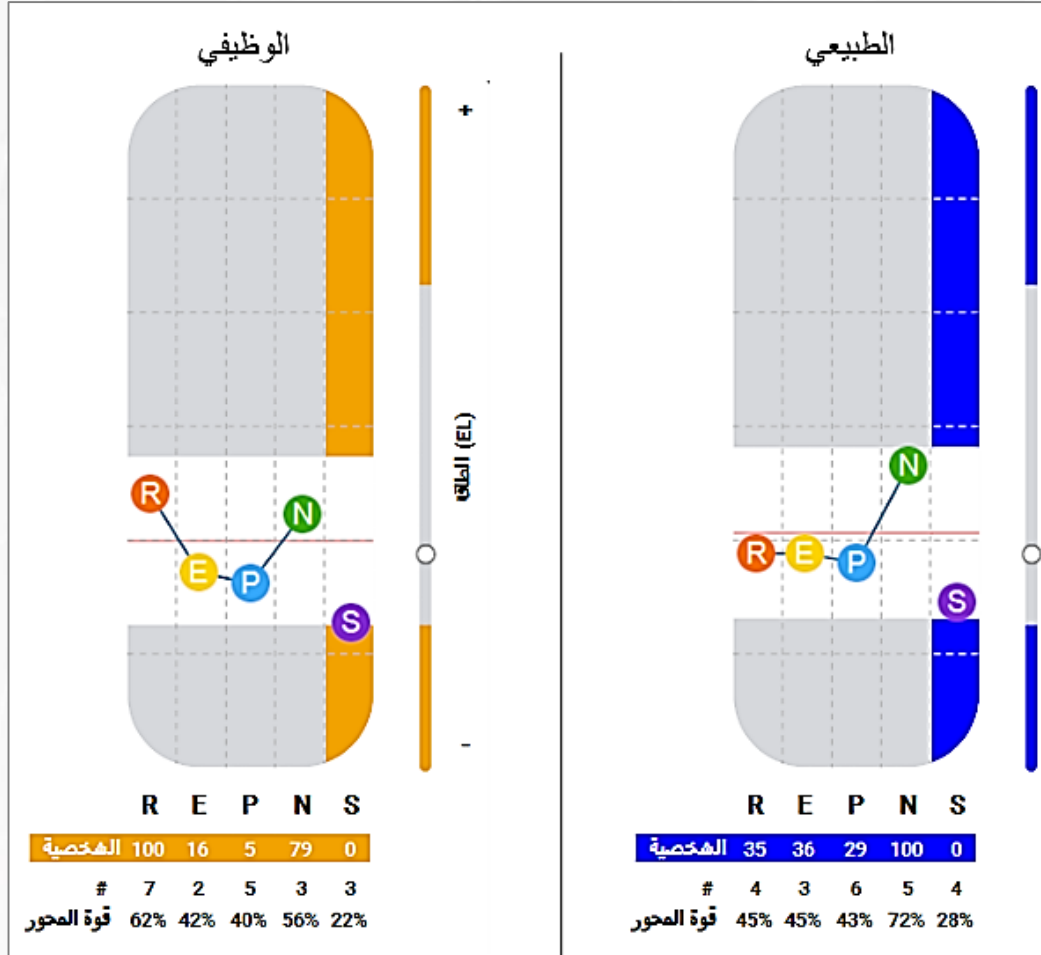
تقرير توافق الوظيفة
JOB Fit Report

5

تقرير قياس الجدارات
Competencies Report



الرسم البياني الأساسي في التقرير

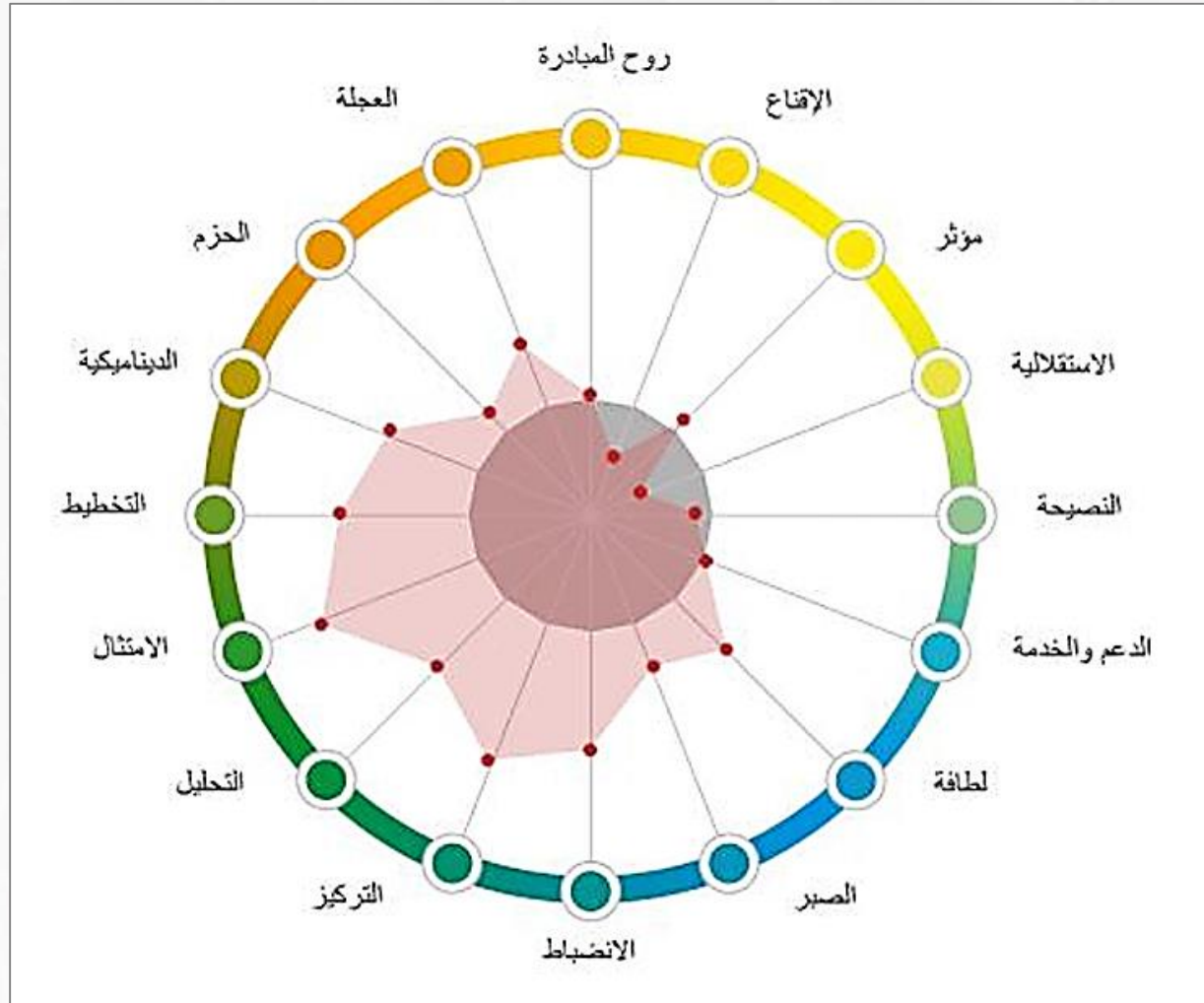


رسم بياني للأنماط السلوكية الشخصية الأساسية:

توضح الميول السلوكية الطبيعية (الإعتيادية) ، والميول السلوكية الوظيفية للأفراد (المثالية) .



رسم بياني راداري يلخص مستوى 16 جدارة في الشخص



رسم راداري بياني للأنماط السلوكية الأساسية:

يصف 16 جدارة من حيث القوة و الضعف / القرب والبعد لدى الأفراد.





VOT

إختبار الميول التخصصية

2



إختبار الميول المهنية



أداة علمية لإرشاد الباحثين عن مستقبلهم الأكاديمي ومسارهم الوظيفي والمهني، والكشف عن الكفاءات والمهارات و التوجهات الوظيفية الأنسب لهم .

إختبار الميول المهنية **VOT** عبارة عن رحلة ممتعة لمعرفة الذات، والتعرف على الإهتمامات والقدرات الشخصية بما يساعد على تحديد أفضل الخيارات للمستقبل والفرص الممكنة.



اكتشاف و تمكين المواهب



بماذا يمتاز اختبار الميول المهنية ؟

يتفرد إختبار الميول والتوجهات المهنية بأنه مبني على ثلاث مسارات ، وهي :

A. مقياس النمط السلوكي للشخصية

B. مستوى الذكاءات المتعددة

C. الميولات والتوجهات المهنية



تم تصميم إختبار VOT ليتناسب مع حديثي التخرج والموظفين الذين يحتاجون إلى إعادة توجيه مسار حياتهم المهنية في الشركات والمؤسسات والجامعات

محتوى تقرير اختبار الميول المهنية



A

يحتوي هذا الجزء على وصف للأنماط السلوكية للشخص الذي يتم تقييمه من أجل تعزيز المعرفة الذاتية لشخصيته ، وما يتعلق بسلوكياته ودوافعه الأكثر تميزاً والبيئة التي يفضل العمل فيها.



محتوى تقرير اختبار الميول المهنية



يحتوي هذا الجزء على توضيح لمستوى الذكاءات المتعددة المتنوعة
للشخص الذي يتم تقييمه - Multiple Intelligences

B



الذكاء الصوتي

(تميز الأصوات والتحكم
بالتعديل بالثبيرة و الإيقاع)



الذكاء الحركي

(المهارات الرياضية
الحركية والتوافق
الجسدي)



الذكاء التصوري

(القدرة على التصور وتخيل
الأماكن والأبعاد)



الذكاء التجريبي

(تأمل الأشياء الحية و
الطبيعة من حولنا)



الذكاء المنطقي

(تقييم الأمور والفرضيات
وتطورها بشكل منطقي
رياضي)



الذكاء اللغوي

(اختيار الكلمات والألفاظ
المناسبة للتواصل)



الذكاء الشخصي

(معرفة الذات وقوتها ودوافع
الذات وما يحفزها)



الذكاء الإجتماعي

(فهم الآخرين ومشاعرهم
ودوافعهم والتفاعل معهم)

محتوى تقرير اختبار الميول المهنية



هذا الجزء يرسم الميول والتفضيلات الشخصية المهنية ، من خلال 15 تخصص مهني ، تعكس تصور شامل للمسارات المهنية الأنسب (المرغوبة).



الفنون	التغذية	الإتصالات	البناء	الإقتصادية والإدارية
القانون	البيئة	التصميم	الفيزيائية والطبيعية	التعليم
السياسة	التكنولوجيا	الصحة والرعاية الصحية	الأعمال الزراعية	الأعمال



تقييم الأداء 360 درجة

3

360° Feedback Evaluation



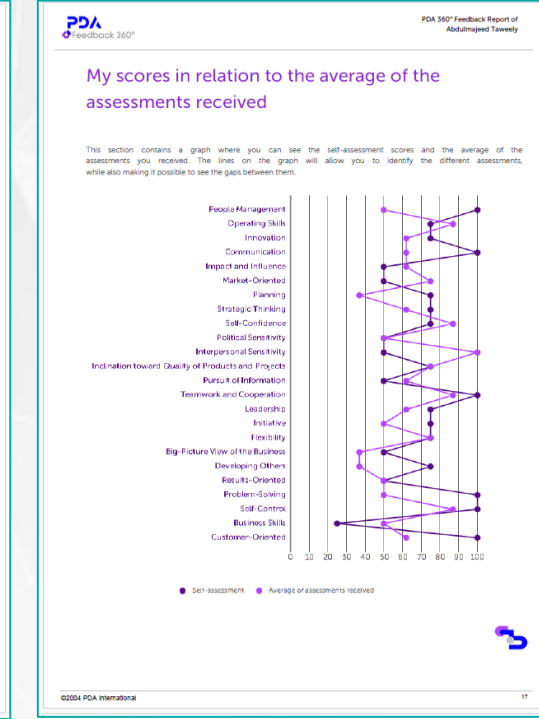
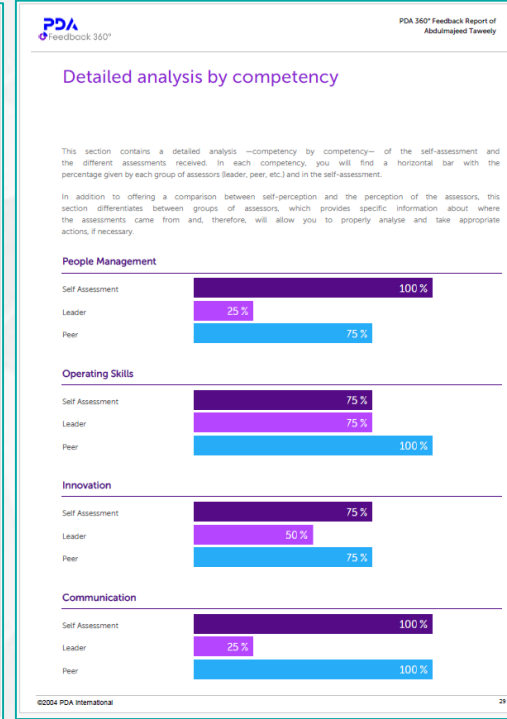
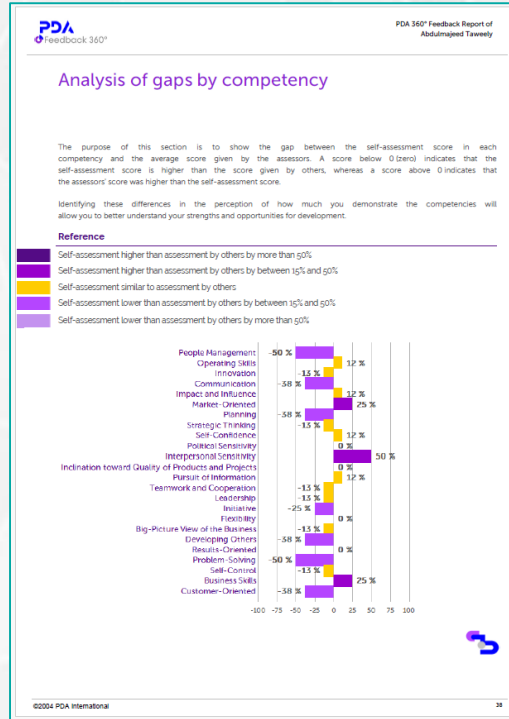
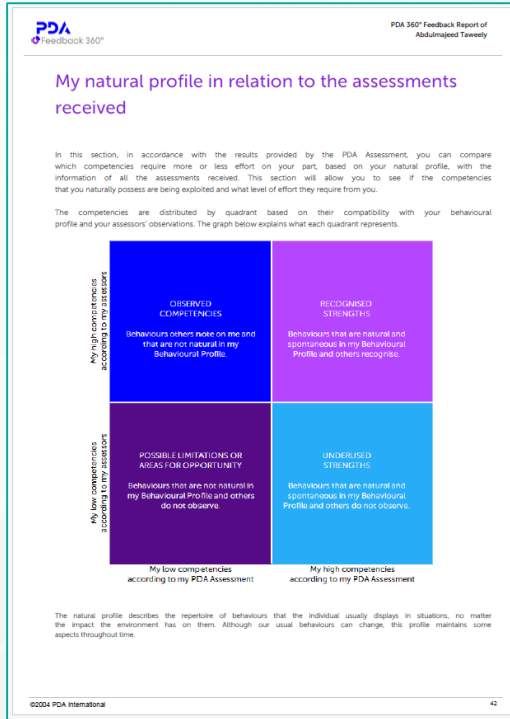


تقرير تقييم الأداء 360 درجة



يتضمن التقرير أكثر من 15 رسم بياني لتحليل الإداء ، مبني على الجدارات المختارة لتقييم الموظف مع تحديد الفجوات ونقاط القوة ومجالات التحسين ، ومساحة لمتابعة خطة التطوير الشخصي.

وهذه أمثلة لبعض هذه الرسومات



تحليل الفجوة للجدارات بالمقارنة مع النمط السلوكي (الوظيفي)

تحديد الفجوات لكل جدارت للموظف

مقارنة النتائج مع تفصيل الجدارات

تحليل نتائج تقييم الموظف مع الآخرين



قاموس الجدارات لدى PDA

يتضمن القاموس 24 جدارة مبنية على نموذج (HayGroup) لتقييم الجدارات



01

02

03

04

05

06

01



SELF-CONTROL

The capacity to stay calm and in control when facing difficult situations in order to achieve personal or organisational objectives. It implies the ability to handle constant stress with energy and motivation. Entails handling constant stressful situations with energy and motivation.



PURSUIT OF INFORMATION

The desire and curiosity to know more about issues, matters or people related to the function, recognising and respecting the confidentiality of some data which might be of interest.



BUSINESS SKILLS

The capacity to close difficult deals, establish long-term and mutually beneficial alliances and business partnerships.



COMMUNICATION

The capacity to generate and share assertive, timely and two-way communication, adapting the verbal and non-verbal language to different audiences, in order to attain established objectives.



DEVELOPING OTHERS

It implies a genuine effort to support the development, involvement and training of others, backed by an appropriate analysis of their needs with the organizational context in mind. It is not about routinely having people attend training classes or programmes, but rather a systematic effort to develop others according to those needs.

يتضمن القاموس الجدارات التالية :

- 13- السعي وراء المعلومات (Pursuit of Information)
- 14- العمل الجماعي والتعاون (Teamwork and Cooperation)
- 15- القيادة (Leadership)
- 16- المبادرة (Initiative)
- 17- المرونة (Flexibility)
- 18- النظرة الشاملة للعمل (Big-Picture View of the Business)
- 19- تطوير الآخرين (Developing Others)
- 20- حريص على النتائج (Results-Oriented)
- 21- حل المشاكل (Problem-Solving)
- 22- ضبط النفس (Self-Control)
- 23- مهارات العمل (Business Skills)
- 24- مهتم بالعميل (Customer-Oriented)

- 1- إدارة الأفراد (People Management)
- 2- إستثمار المهارات (Operating Skills)
- 3- الإبتكار (Innovation)
- 4- الإتصال (Communication)
- 5- الأثر والتأثير (Impact and Influence)
- 6- الإهتمام بالسوق (Market-Oriented)
- 7- التخطيط (Planning)
- 8- التفكير الإستراتيجي (Strategic Thinking)
- 9- الثقة في النفس (Self-Confidence)
- 10- الحساسية السياسية (Political Sensitivity)
- 11- الحساسية في العلاقات (Interpersonal Sensitivity)
- 12- الرغبة في جودة المنتجات والمشاريع (Inclination toward Quality of Products and Projects)



جلسات توجيهية سلوكية - Coaching Session

نعتز بتقديم جلسات توجيهية سلوكية مركزة في مجال الارشاد الوظيفي لحل المشاكل الوظيفية الطارئة من خلال **جلسات كوتشينج** مع احد الاستشاريين المتخصصين ، حيث صممت هذه الجلسات خصيصاً لحل مشكلة وظيفية بعينها، أو وضع مسار تدريبي أو برنامج تطويري محدد.



رابط لإحدى برامج
الكوتشينج المقدمة



روائد التميز للاستشارات
Raweyed Atamayouz Consulting



السجل التجاري 4700116609

العنوان الوطني YAMA6872



للتواصل



+966 53 418 8974



Pdaempolyee@gmail.com



<https://pdaarabic.com>



Pda international Arabic



PDAarbic



PDA Int Arabic

نسعد بتواصلكم معنا